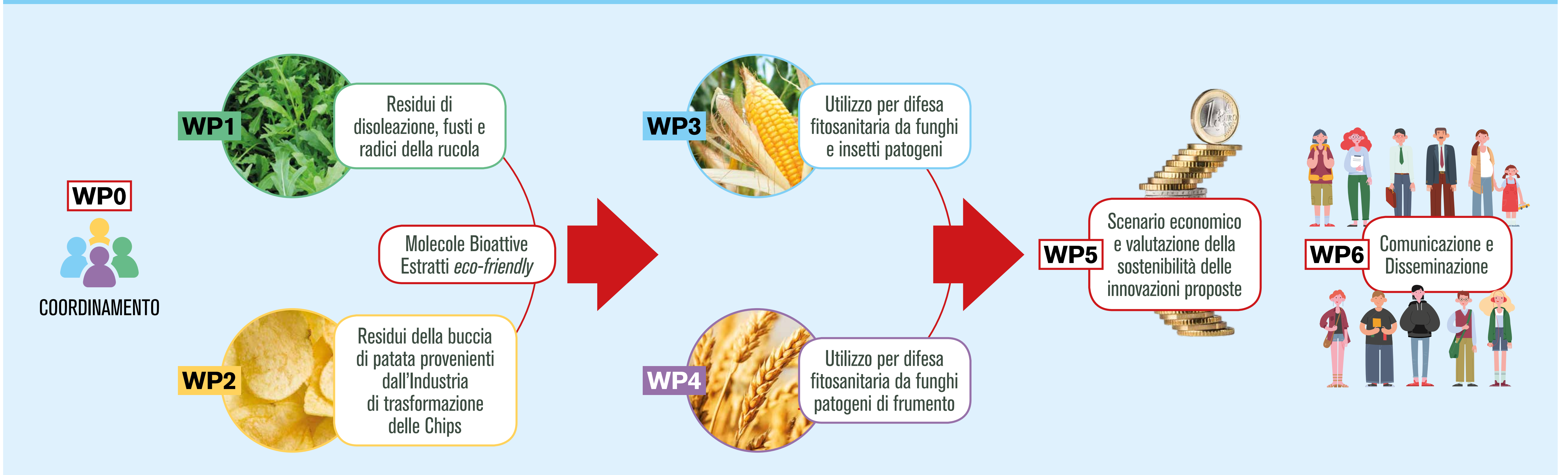


SUSTAINABLE USE OF BIOACTIVE COMPOUNDS FROM BRASSICACEAE AND SOLANACEAE WASTES FOR CEREAL CROP PROTECTION

USO SOSTENIBILE DI COMPOSTI BIOATTIVI DA SCARTI PROVENIENTI DA BRASSICACEAE E SOLANACEAE FINALIZZATO ALLA PROTEZIONE DEI CEREALI

MIGLIORARE LA SALUBRITÀ DEI CEREALI E RIDURRE LO SPRECO ALIMENTARE SECONDO UNA STRATEGIA MULTIDISCIPLINARE DI ECONOMIA CIRCOLARE CHE PARTE DALLA VALORIZZAZIONE DI COMPOSTI AD ALTO VALORE AGGIUNTO DERIVANTI DA SCARTI DI TRASFORMAZIONE AGROINDUSTRIALE DI PATATA E RUCOLA (GLUCOSINOLATI, GLICOALCALOIDI E FENOLI)

SCHEMA DELL'ORGANIZZAZIONE IN WORK PACKAGES



PAROLE CHIAVE: BIOECONOMIA, SCARTO AGRO-INDUSTRIALE, CHIPS, BIORAFFINERIA, FUNGHI-INSETTI PATOGENI